

1) Домашний адрес

<i>На английском языке</i>	<i>На испанском языке</i>	<i>Обозначение</i>
<i>32, Mistral St.</i>	<i>Calle Mistral, 32.</i>	<i>Улица и номер дома.</i>
<i>Wind Cottage.</i>	<i>Cortijo del Aire.</i>	<i>Строение.</i>
<i>Albolote.</i>	<i>Albolote.</i>	<i>Город.</i>
<i>Granada.</i>	<i>Granada.</i>	<i>Провинция.</i>
<i>18.820.</i>	<i>18.820.</i>	<i>Почтовый индекс.</i>

*32, Mistral St.
Cortijo del Aire.
Albolote.
Гранада – 18.820.*

2) Параметры конструкции

Дом был спроектирован для достижения четырех целей:

- 2.1) Обеспечение безопасности, конфиденциальности и приватности жителей.*
- 2.2) Независимые внешние коммуникации, в частности электроэнергия и водоснабжение.*
- 2.3) Предоставление всего спектра услуг для достижения полного комфорта.*
- 2.4) Экономичность потребления электроэнергии, использование солнечной энергии в качестве основного альтернативного источника (в зависимости от установок пользователя и сезона).*

Данное строение представляет собой новое, просторное, современное, отдельно стоящее 4-этажное здание, расположенное в жилом районе на окраине Алболота (к северу от столицы Гранады, Андалусия, Испания), построенное в 2008 году.

3) Расположение и обслуживание

*Участок расположен к северу от Гранады, в жилом районе под названием "Cortijo del Aire" и принадлежит муниципалитету Алболот
Основные дороги – шоссе А44 (прямой доступ от района "Cortijo del Aire") и шоссе А92 (7 минут от выезда из зоны застройки).*

Алболот – главный город в окрестностях. Он имеет всю необходимую инфраструктуру для детей, учащихся в начальной и средней школе и магазины. В промышленных районах Жункарил (примыкающих к Алболот) и Асегра (примыкающему к городу Пелигрос) можно приобрести запчасти и найти специалистов по техническому обслуживанию, в случае необходимости.

Ниже указаны популярные пункты назначения и время, за которое их можно достичь:

- 3.1) Аэропорт Гранады: 23 минуты.*
- 3.2) Шоссе А44: 3 минуты.*
- 3.3) Столица Жаен к северу от главной оливковой рощи: 30 минут.*
- 3.4) Шоссе А92: 7 минут.*
- 3.5) Город Гранада: 15 минут (в зависимости от интенсивности движения).*
- 3.6) Лыжный курорт "Сьерра Невада": 45 минут + 15 минут на парковку и бронирование билета.*



Общий план Сьерра Невады, фото сделано на въезде в жилой район "Cortijo del Aire", по направлению к шоссе А44.



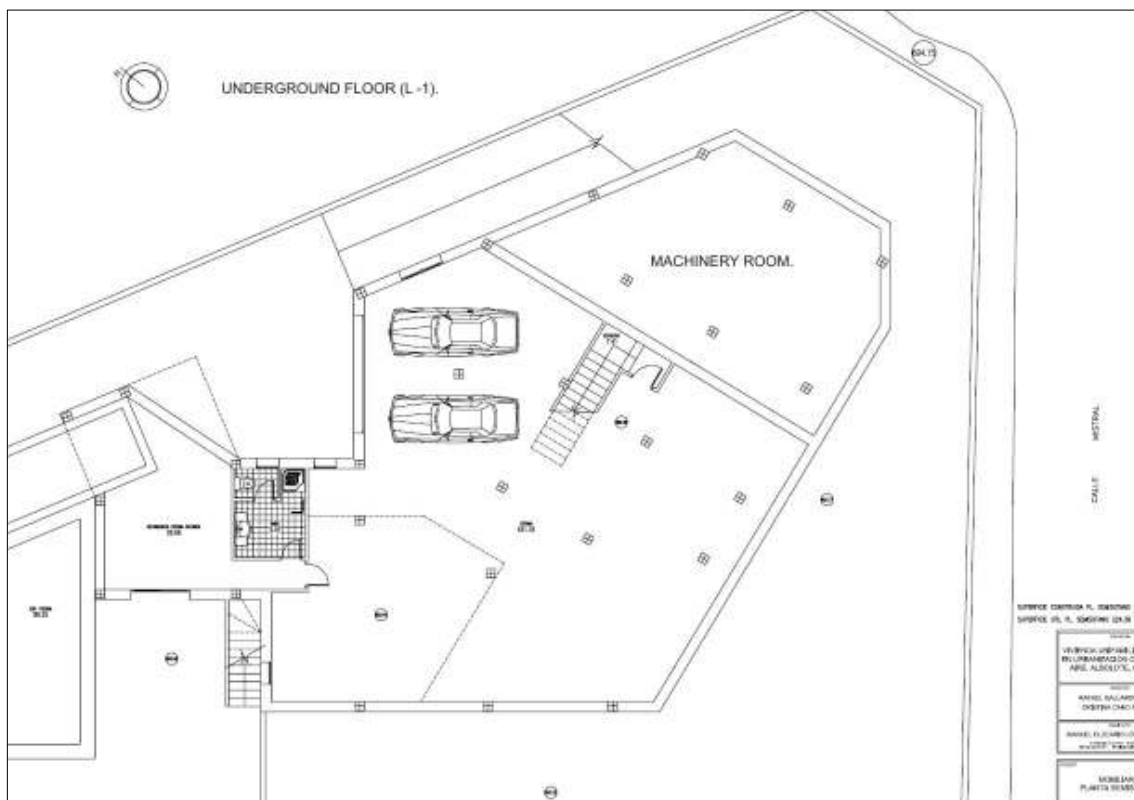
Вид Эль Велеты и область Боррегильс (лыжный курорт Соль и Нив) в Сьерра Невада с подъемника

4) Площадь поверхности и общее распределение

	Квадратные метры	Квадратные футы
Площадка:	1100.	11836.
Зоны:		
Подвальное помещение:	250,44.	2694,73.
Нижний этаж:	282,39.	3038,52.
Верхний этаж:	174,61.	1878,8.
Высотное здание:	12,16.	130,84.
Общая площадь:	719,60.	7742,9.

Распределение

→ *Подземный уровень (L -1): подвал (кинотеатр, спортзал, общая комната хранения, аппаратная и второй гараж / мастерская), ванная комната, фойе для бассейна, лифт и лестница на верхние этажи.*





Аппаратная. На переднем плане: котел и солнечный теплообменник для пресной воды, система трубопроводов для отвода дыма, температурный датчик, трубы и арматура. На задней стороне (не видно на рисунке) циркуляторы солнечных панелей для обогрева бассейнов и баки для расширения пара. На заднем фоне: изолированный трехфазный электрогенератор (30 киловатт), эвакуация паров и панель автоматического управления.



Аппаратная. На переднем плане: топливные баки с двойными стенками (производства Dehoust ®), общей емкостью до 5000 литров. На заднем фоне справа: трубы для котла и подачи топлива к генератору. На заднем плане слева: солнечный теплообменник для напольного радиатора (в зимний период), трубы, арматура, температурный датчик и циркулятор.



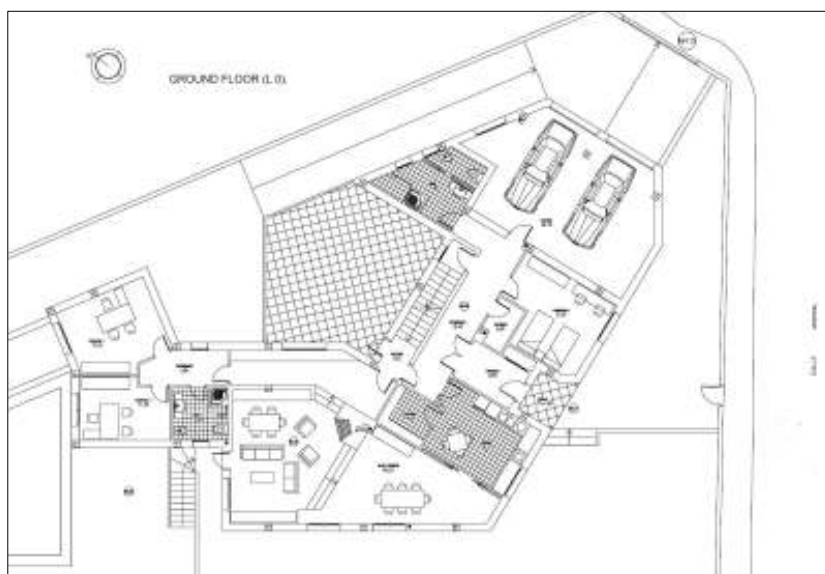
Аппаратная. Основная подача питьевой воды, резервуар для хранения (емкостью 1 тонна), умягчитель воды (например, с сухим соляным раствором), насос и стабилизатор давления, трубы и арматура для эксплуатации и распределения воды.



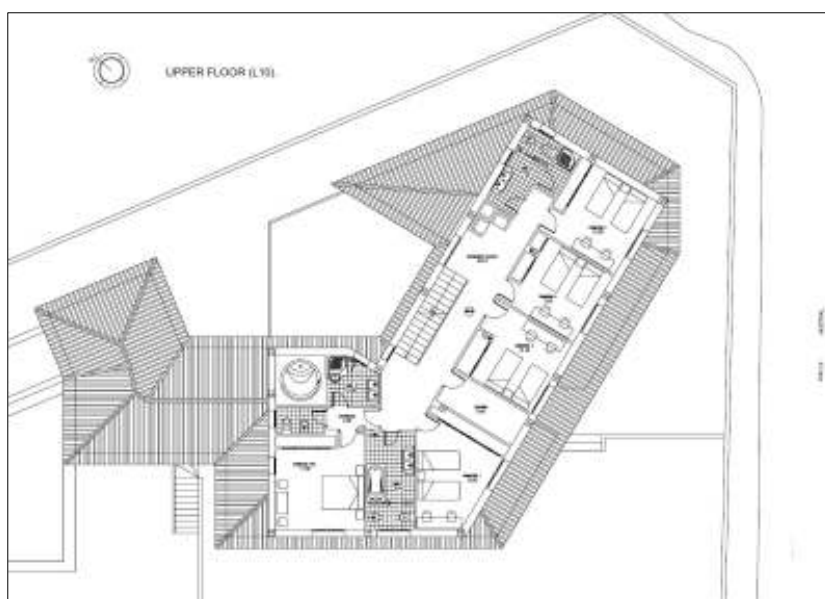
Аппаратная. На переднем плане: 3 из 8 панелей управления. Слева направо: водозаборная скважина, главная аппаратная и солнечная панель управления. Все предохранители и переключатели имеют высококачественное исполнение (Schneider Electric®).

→ Нижний этаж (уровень 0):

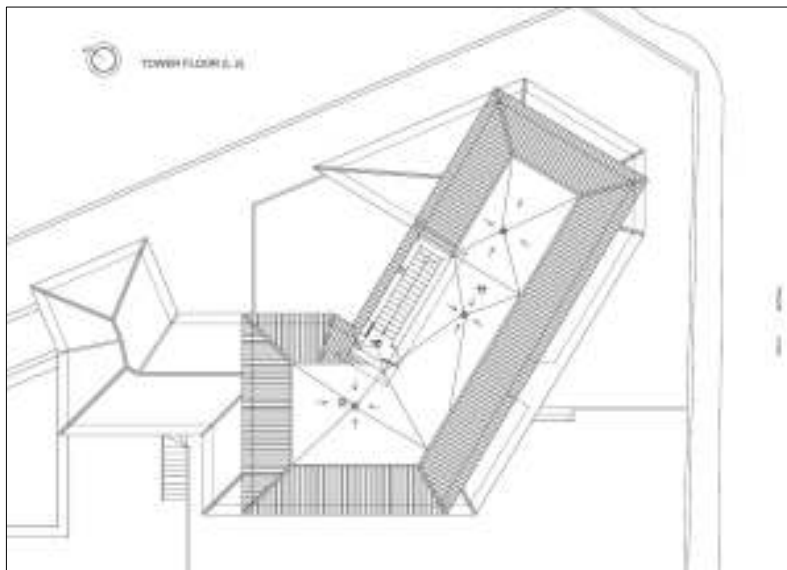
- *Восточное крыло: основной гараж (на два транспортных средства), лифт, ванная, спальня / кабинет, прихожая, ведущая на верхние этажи, веранда, холл, кладовая для хранения инвентаря для уборки, кухня со встроенной кладовой. Спальня без встроенного гардероба.*
- *Западное крыло: холл, гостиная в двух уровнях (первый уровень соединен с кухней через раздвижную дверь, второй уровень соединен с камином в углу), ванная, две спальни / кабинета. Спальни оснащены встроенным гардеробом.*



→ Верхний этаж (уровень 1): личная спальня хозяев с ванной, смежной со спальней, четыре спальни, кладовая для хранения инвентаря для уборки, две ванные, лифт, холл и лестница на второй уровень. Все спальни оснащены встроенным гардеробом.



→ Электростанция башенного типа (уровень 2): площадка и проход к оборудованию и установкам.



5) На улице

Северная граница: граница с прилегающей собственностью. Нисходящий пандус ведет в дополнительный гараж на первом уровне и к бассейну.

Восточная граница: граница с Мистрал Стрит и окрестностями. Имеет распашные ворота (доступ в основные гаражи на уровне 0), главный вход для пешеходов и пандус для инвалидных колясок, большие раздвижные двери (выход на южную террасу / парковку).

Южная граница: граница с соседней собственностью. –Главной особенностью южной террасы является то, что на ней может размещаться до шести транспортных средств. Терраса выходит на лестницу, ведущую к бассейнам и второму уровню гостиной.

Западная граница: открыт доступ к незастроенной территории, в соответствии с правилами муниципалитета Алболота. В ней расположены бассейн, фильтр и комната управления электросистемами, а также подземное помещение для электрического подводного освещения, распределительных трубопроводов и компенсационных баков.



Вид с северо-западной стороны. Внизу, на переднем плане: бассейн. Внизу справа на заднем плане: бассейн для оздоровительных процедур, лестница, ведущая в основную гостиную (на нулевом уровне или переход на южную террасу (раздвижные ворота и открытая парковка). Слева внизу: северный пандус на нулевом уровне и Мистрал Стрит с поворотными автоматическими дверями для проезда транспорта. По центру: западное крыло, внизу расположен промежуточный крытый плавательный бассейн, промежуточные кабинеты / спальни. По периметру: двусторонняя декоративная блочная стена песочного цвета.



Северный пандус. Крупным планом в правом нижнем углу: ночные светильники автоматически загораются при открытии автоматических дверей для въезда автомобилей.

6) Общие характеристики

6.1) Потолки: подвесной потолок во всем доме (около 40 см от каждой плиты), обеспечивающий быстрый и беспрепятственный доступ к установкам по всему зданию. Он состоит из алюминиевых Т-образных соединений (серого цвета, покрытых серебром) и искусственной древесины вишневого дерева размером 60x60 см / буковой плитки (на уровнях 0, 1 и 2). Подобным образом устроен подвесной потолок в гаражах и на уровне 1, на этот раз с алюминиевыми Т-образными соединениями белого цвета и штукатурной плитой размером 60x60 см.



Крупный план подвесного потолка с серебряными алюминиевыми Т-образными соединениями и плиткой из древесины вишневого дерева. Сбоку по периметру потолок обрамлен углубленной канавкой для лучшего сцепления со штукатуркой стены и обеспечения красивого светового вида.

6.2) Окна: высококачественная двойная усиленная алюминиевая рама с внутренним утеплением дверных и оконных проемов для избегания теплоотдачи с искусственным дубовым покрытием. Окно с двойным остеклением (6 мм. внешние, 4 мм. Камера воздушной изоляции, 6 мм внутренние). Жалюзи с ПВХ покрытием из искусственного дуба, все с электроприводом для дистанционного управления (опция).

<http://www.grupolaminex.com/>

<http://www.grupolaminex.com/productos.php?ids=1&idc=16&idsubc=92&idprod=34>

(Недоступно на английском языке).

6.3) Ванные комнаты: все ванные комнаты, кроме одной, имеют отдельное место под унитаз и биде. Двухместный / одноместный душ, в зависимости от конкретного помещения. Двойные / одиночные раковины. Количество ванн: 1. Количество кабинок с гидромассажем: 1. Количество джакузи: 1. Цвет: серовато-белый (Оттенок по диаграмме цвета RAL: RAL 1013; <http://www.ralcolor.com/>).



Ванная расположена на первом уровне. Двойная раковина находится над шкафчиком под умывальником. Внизу: отведено место под унитаз и биде. Деревянная часть конструкции: имеет вишневый оттенок в сочетании со стальным цветом.

6.4) Изделия из дерева в помещении: сочетание оттенков бука и вишневого дерева.

6.5) Полы: керамическая мозаичная плитка в различных видах отделки, доминирует искусственное вишневое дерево.

6.6) Внутренние стены: на пластиковую отделку наносится двойной слой смываемой краски. Цвет: кремовый (Оттенок по диаграмме цвета RAL: RAL 9001; <http://www.ralcolor.com/>).

6.7) Кровельные работы: плитка Борха, модель TB-4 Quattro®, под цвет шифера.

(<http://www.tejasborja.es/>).

http://www.tejasborja.es/en/catalog/formats/tejas/tb_4_quattro_roof_tile-1

6.8) Внешние стены: двойная кладка с внешним слоем кирпича, построенная с помощью гидрофобного кирпича (Malpesa, оранжево-желтого цвета, покрытого полиуретаном, гидрофобным кирпичом), воздушная камера и внутренний слой покрыты двойным пустотелым кирпичом.

<http://www.malpesa.es/en/index.jsp>

http://www.malpesa.es/en/detalle_producto_nivel_1.php?idc=1&ids=3

http://www.paredesdeladrillo.com/reportaje.asp?id_rep=20

6.9) Освещение: встроенный потолок, в ос
точечных лампочек (на этажах 0, 1 и 2) и из ф
60x60 марки Vilarlana (на первом этаже и в гара

Коридор в западном крыле. На заднем плане по центру: вход в кабинеты / спальни.

Слева внизу: вход в ванную комнату. Наверху: подвесной потолок с углубленными галогеновыми светильниками. Справа: окна и жалюзи, с алюминиевым искусственным дубовым покрытием, открывающиеся на северную террасу.



6.10) Бассейны: Есть два отдельных бассейна, каждый со своими усиленными гидрофобными плитами и стенами.

Бассейн для оздоровительных процедур имеет трапецевидную форму с размерами 8,8 м (длина) x 7,5 м (ширина) x 1,8 м (глубина).

Бассейн для плавания имеет продолговатую форму с размерами 22 м (длина) x 2,3 м (ширина) x 1,4 м (глубина).

Оба бассейна отделаны специальной плиткой для бассейнов марки, Exagres, и соответствуют особым правилам для нескользящих поверхностей и подводного освещения.

http://www.exagres.es/catalogo-tecnico_eng.html



Бассейн для оздоровительных процедур, трапециевидный, во время позднего весеннего сезона, подготовка к плавательному сезону. Слева внизу: граница западной площадки и стена. В правом нижнем краю: граница северной площадки и стена. По периметру открыты желоба для переполнения для технического обслуживания и очистки.

7) Установки и устройства

7.1) Электричество: трехфазовое питание от коммунального предприятия (домашний тип обычно основан на одно или двухфазном типе). См. «автономные устройства»

7.2) Вода: от предприятия коммунального обслуживания. Смотри «Автономные установки»

7.3) Солнечные панели: они собирают солнечную энергию для нагревания отопительных радиаторов, расположенных в разных службах. Количество панелей - 20. Фирма Ariston (ранее Merloni). Модель: Top. По техническим расчетам они предоставляют достаточно солнечного покрытия, чтобы обеспечить 87% потребности в горячей воде, 58% подогрева бассейнов и 30% подогрева пола. Последняя указанная система была расширена путем внедрения дополнительного циркулирующего насоса компании Grundfos для весеннего периода, как переходного сезона

7.4) Лифт: техническое название «подъемник для маломобильных групп населения», он предоставляет доступ к установке Р-1, 0 и 2. Фирма Elesser, модель ENE30-2

7.5) Кондиционирование воздуха: теплый пол (основной) и сухой кондиционер (вторичный). Обеспечивают подачу горячего или холодного воздуха в соответствии с установками пользователя с помощью местного термостата в каждой комнате.

7.6) Отопление: Комбинированной бойлер производства Tifell, модель Eurofell, с внутренним накопительным резервуаром (120 литров). Он поддерживается солнечными панелями в соответствии с предпочтениями пользователя, путем настройки солнечной автоматизированной системы.

7.7) Охлаждение: комбинированное устройство для охлаждения/отопительная установка компании Carrier, модель 30RH (трехфазная), с местным или дистанционным управлением.

7.8) Теплообменное устройство O'Bio: вместимость 1000 литров, для передачи нагретой солнцем жидкости в цепь подогрева пола.

7.9) Теплообменное устройство BS1S Chaffoteaux: вместимость 400 литров, для подачи нагретой солнцем жидкости в цепь подачи горячей воды.

7.10) Теплообменные устройства, компании Mecalix, модель 23-7: для подачи нагретой солнцем жидкости в плавательные бассейны, продлевая сезон купания и/или устраняя превышение тепла.

7.11) Резервуар на 1000 литров, компании Reyde: для накопления воды внутри цепи дома, предотвращая перебои в подаче воды из-за проблем в компаниях коммунального обслуживания

7.12) Смягчитель RBS-24ED Robosoft (сухого типа солевого раствора): для удаления избытка карбоната кальция в питьевой воде.

7.13) Группа насосов питьевой воды: состоит из насоса смешанного типа (компании Alsina, модель Nice 100/4M, с добавленным устройством контроля давления, компании Wilo, модель Fluidcontrol).

7.14) Установка для мытья под давлением (трехфазная), компании Karcher, модель H9/19M: подключенная к внешней двойной сети, предназначенная для наружного мытья и общего использования.



Обслуживание перед купальным сезоном. Бассейн для оздоровительных процедур опустошается. Очистка с использованием установки для мытья под давлением компании Karcher, подключаемой к внешней сети (идушей по поверхности)

7.15) Pool maintenance: Очистка путем использования желоба для потока избыточной жидкости, вода собирается и циркулирует снова через подземные буферные резервуары. Визуальный эффект: бесконечный поток

7.16) Автономные устройства

7.16.1) Водяной колодец: интегрирован в общую сеть установок здания, для частного использования. Встроенная труба 230 мм² / 0.35650 дюймов², с общей глубиной 83 метра/272 фута

7.16.2) Трехфазный генератор Himoinsa 35 квар: измерен и нацелен на полную поддержку нужд здания. Может работать независимо от внешних поставщиков. Он оборудован системой вентиляции и отвода газов и звуковой изоляцией.

7.16.3) 5 дизельных резервуаров компании Dehoust (серийные): дважды проверенный контейнер, подключенный к котлу и генератору Himoinsa. Вместимость 5000 литров дизельного топлива С.

7.16.4) 7 заранее установленных дизельных резервуаров компании Dehoust: для хранения дизельного топлива А/С, в зависимости от выбора пользователя.

7.17) Автоматическая программируемая система управления (DVP 1455): настраивается пользователем, в шести положениях, имеет три режима настройки температуры (программируемое устройство термостата АКО 14 716), оптимизирующий баланс энергии дома в любое время, в соответствии с потребностями и сезоном.

7.18) Циркулирующий насос нагрева от солнечной энергии Grundfoss: позволяет не использовать дизельное топливо в период с января по апрель, до прихода весны (конец мая)

7.19) Телекоммуникации: все комнаты имеют точку доступа (RJ45 категории 6) к проводной сети (удвоенную в кабинетах и гостиных), избегая потребности в беспроводной сети (WiFi). Она также доступна в аппаратной для последующего удаленного управления. Дополнительно имеется спутниковое телевидение и подключение к телефонной сети.

Спутниковая антенна для спутникового телевидения и цифрового наземного телевидения расположено на уровне 2 (крыша)

7.20) Подвесной потолок: Хотя он сам по себе не является установкой, он упоминается в этом разделе, так как все устройства проходят внутри подвесного потолка, предоставляя моментальный доступ к любой трубе или нише. Превентивное обслуживание/ ремонт таким образом, является более дешевым, как и установка дальнейших приспособлений. Пустые, дополнительные системы проводок, линии и коробки были предоставлены для этой цели, и находятся во всем здании

8) Безопасность

Доступны два типа систем безопасности: активная и пассивная; они структурированы в три встроенные подсистемы.

8.1) Пассивная защита

→ Усиленные стальные бронированные двери, в количестве 10 штук, сертифицированные международным производителем, которые могут противостоять выстрелу из ружья калибра 7.62 x51. Их невозможно пробить, благодаря их цельной стальной структуре, покрытой ламинированным деревом.

→ Окна с решетками (все), квадратные секции и с искусственным дубовым покрытием, с внутренним устройством защиты от порезов, установленные на мраморной рамке с помощью глухих болтов-пломб.

→ Проводная система данных по всему зданию, избегание беспроводных точек доступа (нет WiFi), в которую можно внедриться снаружи и использовать электронное вторжение, деактивируя активную защиту.

8.2 Активная защита

→ Периферийная система для раннего выявления посторонних, таким образом, предупреждение отправляется пользователю до контакта вторгающегося с пассивными системами, давая возможность для применения различных типов защитных реакций.

→ Система телевизионных камер, обеспечивает постоянную запись, с полным мониторингом всех парковок и углов здания (четыре внешние камеры снаружи постоянно наблюдают за восточными и западными границами)

→ Серверная для камер имеет удаленный доступ, таким образом вы можете осмотреть состояние дома снаружи до того как войти, используя устройство КПК или смартфон (необходимо использовать систему, совместимую с Microsoft, , Windows Mobile или систему схожего типа)

→ Централизованный прием сигналов тревоги, круглосуточно, с постоянной пульсирующей передачей (для избегания фальсифицирования) и отложенной передачей

→ Централизованная система пожарной тревоги, с детектором в зонах, расположенных к возникновению пожара.

→ Конфиденциальные комнаты доступные только для конечного владельца. Важное предупреждение: Осмотр таких комнат не входит в программу посещения **потенциальным** покупателем.

→ Абсолютное отсутствие стороннего клинингового персонала, таким образом, никто не посвящен в такую информацию как расписание, передвижение, расположение комнат, информацию о проживающих и другую конфиденциальную информацию

Полная техническая информация доступна лишь конечному владельцу. В ЧАСТНОСТИ, марка и модель любого из устройств не описана здесь

9) Наружная территория

Её можно условно разделить на 2 уровня, относительно уклона природной местности.

Первый уровень: улица Мистрал Стрит у восточной границы. С доступом транспортного средства к южной террасе, гаражу и северному пандусу, который предоставляет доступ ко второму уровню.

Второй уровень: частные владения в северной части, с двумя бассейнами, проходом возле бассейнов и лестницей.

Постоянная растительность. Растительность была на клумбах и в горшках с платформами, которые будут убраны.

Цепь очистки поверхности под давлением, построенная с помощью полудюймовых стальных труб (сертифицированные 200 атмосфер) с эластичными частями, для поглощения обратных ударов давления. Она подсоединена к установке для мытья под давлением Karcher HD9/19M, расположенной в аппаратной. Цепь разделена на две отдельные зоны для лучшей концентрации давления. Она имеет 6 монтажных точек для быстрого соединения стальных трубок и шланга, делая очистку полов, транспортных средств и другого оборудования предельно легкой , позволяя правильно использовать все доступное пространство.

Есть несколько точек подачи воды, распределенных по периметру для орошения.

10) Доступность транспортного средства

Уровень 1 (уровень улицы): в гараж можно войти через две вращающиеся двери или две навесные двери. Одна большая отъезжающая дверь без верхней перемычки, обеспечивающая доступ в поместье больших обслуживающих транспортных средств и машин доставки, сохраняя приватность все время.

Уровень 1 (нижний северный пандус) одна подвесная дверь для въезда в дополнительный гараж/мастерскую. Все двери имеют приводы и управляются дистанционно.